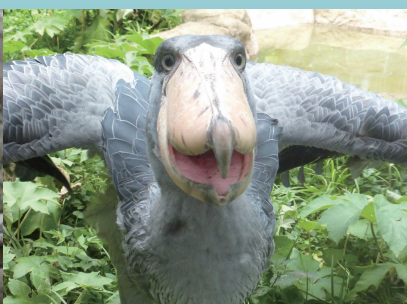




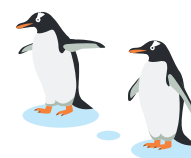
## 高知県立のいち動物公園

# 教育プログラムのご案内

～ 2025 ～



のいち動物公園では、小・中学生が楽しく学べる  
教育プログラムをご用意しています。



レクチャー

DVD  
レクチャー

体験

実施日時

レクチャー・体験	火～金曜日	11:00～・11:30～ 13:15～・13:45～
DVDレクチャー	火～金曜日	10:00～12:00 13:15～16:00
キリン舎見学	火～金曜日	11:30～・13:30～
モルモット団体教室 「もっと！知りたい モルモット」	火～金曜日	11:00～・11:15～ 11:30～・11:45～

※事前にお電話にてご予約ください。先着順となりますのでお早めにお申し込みください。

モルモット団体教室：毎月15日までに翌月以降のお申し込みが可能です。

※例) 1月15日までに申し込みいただきますと、2月以降の実施  
1月15日を過ぎますと、3月以降の実施となります

各種レクチャー：ご来園の1ヶ月前まで

ビデオレクチャー：ご来園の10日前まで

※モルモット団体教室や各レクチャーは、いずれかお1つのみでお申し込みください。

※月に最大15件までの受け入れとさせていただきます。

※受入状況等はお電話にてご確認ください。

貸出

事前にお電話にてお申し込みください。

貸出期間は、原則として1ヶ月以内（輸送期間を含む）とします。

クイズラリーはメールまたはFAXで貸出いたしますので、印刷は各園でお願いいたします。DVD、教材は郵送（着払い）での貸出も可能です。

募集

募集期間中に動物公園のホームページで応募要項をご確認のうえ、ご応募ください。

ワーク  
シート

動物公園のホームページからダウンロードできます。ご自由にお使いください。  
使用後はアンケートにご協力お願いいたします。

団体利用予約は、教育プログラムのご予約とは別になります。

お手数ですが、当園ホームページの「団体利用予約申込み」からお申し込みください。

高知県内の小・中学校は「利用届」を提出されますと、引率の先生の入園料（470円）が  
免除されます。利用届はホームページからもダウンロードできます。

トップページ→ご利用案内→「学校関係の皆様へ」をご確認ください。

お申し込み・お問い合わせ

〒781-5233 高知県香南市野市町大谷 738 高知県立のいち動物公園

TEL 0887-56-3509

ホームページ <http://www.noichizoo.or.jp/>

# 小学校低学年向け

## レクチャー



レクチャー実施日時

火～金曜日 11:00～・11:30～

13:15～・13:45～

※各レクチャーは約30分間です。



### ビーバーのおはなし

「ビーバーの大工事」(小学2年国語 東京書籍)の主人公、ビーバーについて、生態や体の不思議を学びます。



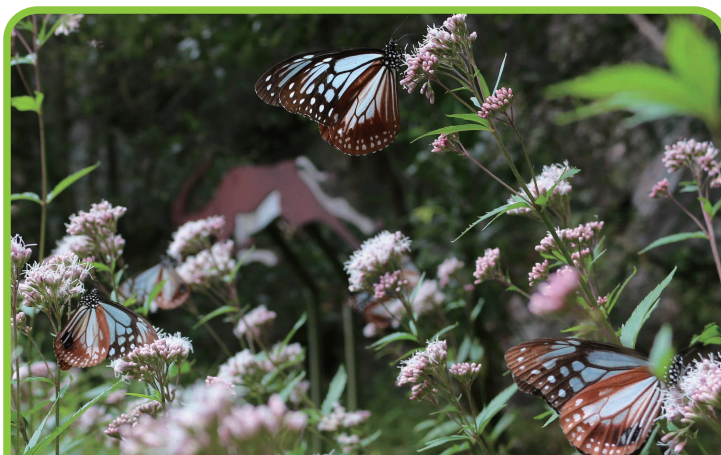
### どうぶつたちの みのまもりかた

「どうやってみをまもるのかな」(小学1年国語 東京書籍)をテーマに、いろいろな動物たちの身の守り方について学びます。



### 飼育係のおしごと

飼育係の仕事は動物のお世話だけじゃない?のいち動物公園の飼育係のいろいろな仕事について紹介します。



### アサギマダラのおはなし

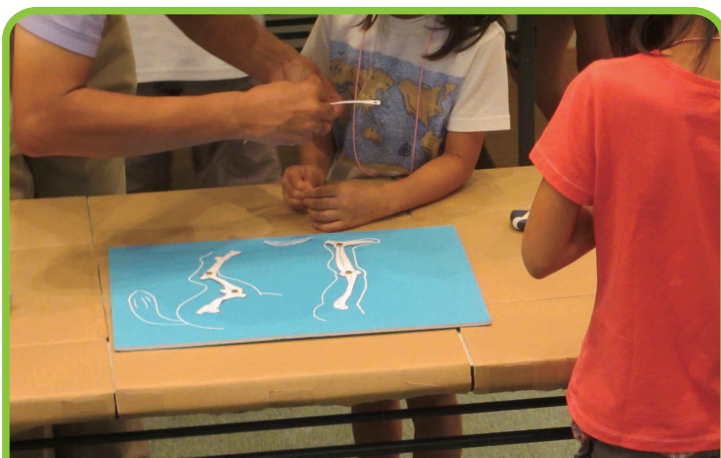
旅をする蝶アサギマダラの不思議やマーキング調査についてなどのお話です。



レクチャー

DVD  
レクチャー

体験



## 動物の体のしくみ

標本を観察したり、人と比較することで動物の体のしくみを楽しみながら学びます。  
対象：小学3年～



## 飼育係の一日 ～アミメキリン編～

アミメキリンの飼育係の仕事を紹介した動画です。  
上映時間：18分



## 飼育係の一日 ～チンパンジー編～

チンパンジーの飼育係の仕事を紹介した動画です。  
上映時間：20分



## だいすき！ビーバー

ビーバーについて楽しく学べる動画です。  
上映時間：11分



DVD レクチャー実施日時  
火～金曜日 10:00～12:00  
13:15～16:00  
DVD は貸し出しもできます。



## 鳥のくちばし

鳥のくちばしのひみつについて、わかりやすく解説した動画です。  
上映時間：8分



## ようこそ！ のいち動物公園へ

のいち動物公園の紹介動画です。  
上映時間：10分



## キリン舎見学

キリンの獣舎はどんなところ？動物公園ならではの工夫がいっぱいの獣舎を見学してみよう。  
実施時間 11:30～・13:30～



## モルモット団体教室 もっと！知りたいモルモット

モルモットの生態について学習します。  
実施時間 11:00～・11:15～  
11:30～・11:45～  
※雨天の場合は中止

※以前実施していたプログラム「ふれあい教室」は終了しました。  
このため、モルモットの抱っこは行っていません。



体験

貸出

募集



## さわる動物園

動物の骨やタマゴ、角などに触れて楽しむことができます。

定員：約 30 名（1 クラスまで）



## ボランティアーズによるガイドツアー

のいち動物公園ボランティアーズと一緒に園内をまわりながら動物の解説をします。実施時間、定員についてはご相談ください。



## だいすきビーバーセット

ビーバーが実際にかじった木と門歯、実物大のビーバー（印刷物）、DVD「だいすき！ビーバー」のセットです。学校での授業の教材としてご利用いただけます。

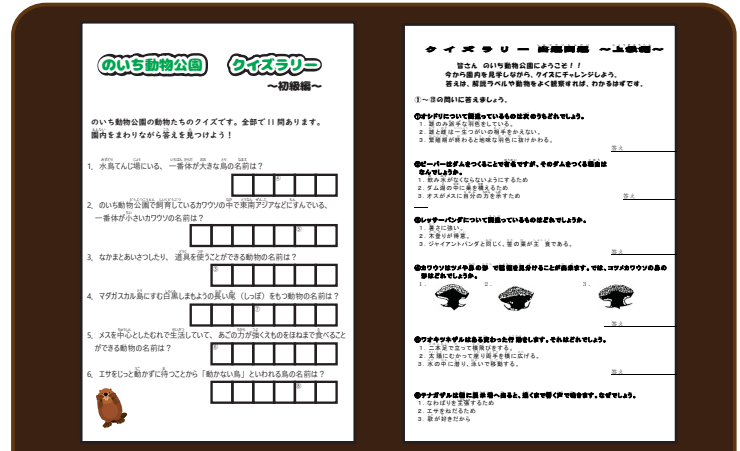




## のいち de どうぶつ体操♪



飼育スタッフが考えた動物の動きが学べるオリジナル体操です。  
音源と体操動画、教材のセットです。



## 動物クイズラリー



園内を観覧しながらクイズに挑戦することで楽しく学習することができます。  
クイズは幼児用・初級・上級があります。



## 頭骨スタンダードセット ウサギとタヌキ

哺乳類のタヌキとウサギの頭骨です。  
2種の違いを比較することができます。  
対象：小学3年～



第32回のいち動物公園写生コンテスト園長賞作品

## 写生コンテスト

のいち動物公園の動物たちの絵のコンテストです。応募方法については、募集期間中に当園HPでご確認ください。  
募集期間：9月～10月頃  
対象：小学生

# ワークシート

# 動画



ワークシートはHPからダウンロードできます。ご自由にお使いください。

## いろいろなしっぽ

動物のしっぽをえんぴつでなぞってね。

1 アメリカビーバーのしっぽをかこう！



どんなやくわりしてるかな？  
・泳ぐときのかじ取り  
・尾をさおす

3 シマウマのしっぽをかこう！



どんなやくわりしてるかな？  
・虫を追いはらう

2 ワオキツネザルのしっぽをかこう！



どんなやくわりしてるかな？  
・からだのバランスをとる  
・群れで移動するときの目印

4 ニホンリスのしっぽをかこう！



どんなやくわりしてるかな？  
・からだのバランスをとる  
・雨や雪をしのごう

## しっぽのやくわり

しっぽを観察しながら役割について考えることができるワークシートです。

## カワウソをかんさつしてみよう！

それぞれのカワウソの名前を書いてみよう！



カワウソ カワウソ カワウソ

カワウソは何をしているかな？

かんさつしたカワウソ  
・ねている  
・プールで泳いでいる  
・1人で遊んでいる  
・じゃれあって遊んでいる  
・エサを食べている  
・鳴いている  
・毛づくろいをしている

ほかにも気づいたことを書いてみよう！

正しい組み合わせになるように線でつないでみよう！  
かいせつすればよく見てみてね。

3 しゅるいの中で体が1番小さい

前足にはツメがない

ニホンカワウソに1番近いしゅるい

カワウソとビーバーのちがいは？

ビーバーはネズミのなかまで木の皮や葉を食べます。カワウソはイタチのなかまでを食べます。

## カワウソをかんさつしてみよう！

カワウソを観察することで興味をもってもらうことができるワークシートです。

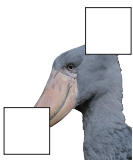
## ハシビロコウをかんさつしてみよう！

のいち動物公園のハシビロコウの名前は？



名前 \_\_\_\_\_ (オス)

ハシビロコウの顔をよく見てかいてみよう！



ハシビロコウは何をしているかな？

かんさつできたものに○をつけてみよう！

とぶ	つばさを広げる	クラッタリング (ちびちびカタカタカタ)
たべる	じっとしている	すわる
あるく	草をはこぶ	水をのむ

★ハシビロコウクイズ★  
「動かない鳥」といわれているけど、思ったより動いているね。

ハシビロコウはどうしてじっとしているのでしょうか？  
1. てきみつからないようにかくれている  
2. エサをねらっている  
3. おなかがすいて動けない

こたえ

## ハシビロコウをかんさつしてみよう！

ハシビロコウを楽しみながら観察することで興味をもってもらうことができるワークシートです。

## チンパンジーをかんさつしよう！

1 チンパンジーはどれ？ かつこに○をいれてね！



( ) ( ) ( )

2 歩くときの手はどっち？ かつこに○をいれてね！



( ) ( )

3 足のかたちをかいてみよう！

4 どんなたべものたべるのかな？ かつこに○をいれてね！

肉 植物  
( ) ( )

5 どんなところにすんでいるのかな？ かつこに○をいれてね！

海 さばく 森  
( ) ( ) ( )

## チンパンジーを観察しよう！

チンパンジーを観察することで興味をもってもらうことができるワークシートです。

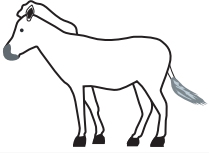
対象：小学3年～





### サバンナ展示場で観察してみよう！

サバンナ展示場に行く前に、シマウマのまようを想像してかいてみよう！



実際にシマウマを見てもようをかいてみよう！  
耳にもようはあるかな？  
足は？  
しっぽは？



キリンは何をしているかな？  
観察したキリンの名前

- ・立っている
  - ・歩いている
  - ・走っている
  - ・食べている
  - ・水を飲んでいる
  - ・はんすうしている
- ほかにもあれば書いてみよう

はんすう：一度飲みこんだ食物を口中にもどし、よくかんでからまた飲みこむこと。口をモゴモゴ動かしているまよ。首もよく見てみよう！



キリンとシマウマのえさの食べ方をくらべてみよう！

キリン

どうやって食べている？

食べているもの

---

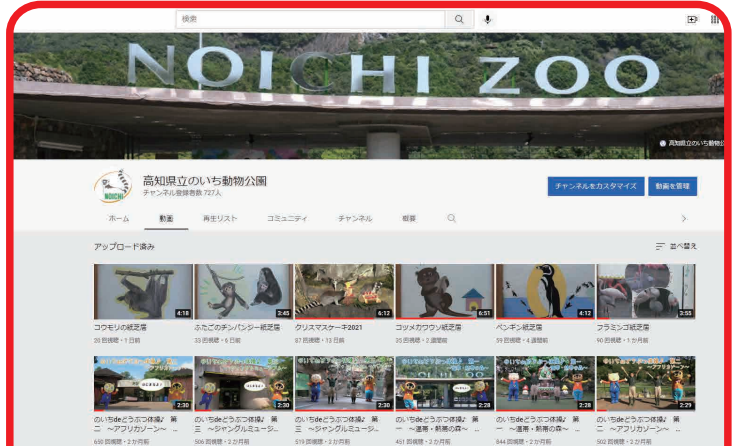
シマウマ

どうやって食べている？

食べているもの

## サバンナ展示場で観察してみよう！

シマウマの模様を描けるかな？  
楽しみながら動物を観察できるワークシートです。  
対象：小学3年～



## のいち動物公園 YouTube チャンネル

動物たちの日常やオリジナルの紙芝居などいろいろな動画を公開しています。



## 「のいち de どうぶつ体操♪」 やってみませんか？

のいち動物公園のスタッフが制作したオリジナルの体操です。第一から第三まであります。9種類の動物の特徴的な動きを取り入れており、体を動かしながら楽しく学ぶことができます。動画をのいち動物公園 YouTube チャンネルで公開しています。



りょうてをひろげて



日光浴～♪



ハシ



ハシ ハシ ハシビロコウ♪



せのびで まわりを みはります♪

みんなで  
やってみてね！



レクチャー

貸出



レクチャー実施日時

火～金曜日 11:00～・11:30～

13:15～・13:45～

※各レクチャーは約30分間です。



## 獣医師の仕事

動物の診療や傷病鳥獣の保護など、動物公園の獣医師の仕事について紹介します。



## 動物園における種の保存

動物園の役割は動物を展示するだけではありません。種の保存の重要性、必要性について、動物園の立場からお伝えします。



## 野生動物と人の共生

野生動物の保護活動や環境問題について一緒に考えてみましょう。



## 哺乳類と鳥類の骨セット

哺乳類（タヌキ）と鳥類（ホロホロチョウ）の骨のセットです。哺乳類と鳥類の違いを観察できます。



募集

ワークシート

その他



第 33 回のいち動物公園写真コンテスト金賞作品

## 写真コンテスト

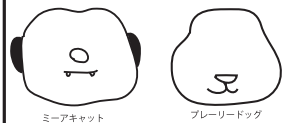
のいち動物公園で撮影した写真のコンテストです。どなたでもご応募いただけます。応募方法については、募集期間中に当園HPでご確認ください。  
募集期間：10月～12月頃

### 動物の似ているところがうところ

1 ネズミやリスのなかまではないのは、だれかな？



2 ミーアキャットとプレーリードッグをよく見て目をかきこもう！



3 ミーアキャットとプレーリードッグは何をしているかな？

ミーアキャット  
立っている・座っている・穴をほっている  
その他( )  
プレーリードッグ  
立っている・横になっている・エサをたべている  
その他( )

4 ミーアキャットとプレーリードッグの似ているところ、ちがうところをさがしてみよう！

似ているところ  
( )  
ちがうところ  
( )



## 動物の似ているところちがうところ

動物の似ているところと違うところに注目したワークシートです。  
対象：小学4～6年



## 職場体験

動物公園の仕事を体験できます。  
※学校教育としての職場体験、企業研修等に限りません。1ヶ月前までに予約が必要ですので詳細はお問い合わせください。  
対象：中学生 定員：1校あたり最大3名



## 出前授業

飼育係や獣医師が学校へ出向いて、授業を行います。内容をご相談ください。  
1ヶ月前までに予約が必要ですので、詳細はお問い合わせください。  
対象：小学生・中学生・高校生

Noichi Zoological Park of Kochi Prefecture