

# のいち動物公園 ワークシート

サバンナ<sup>てん じ じょう</sup>展示場で  
観察<sup>かん さつ</sup>してみよう！



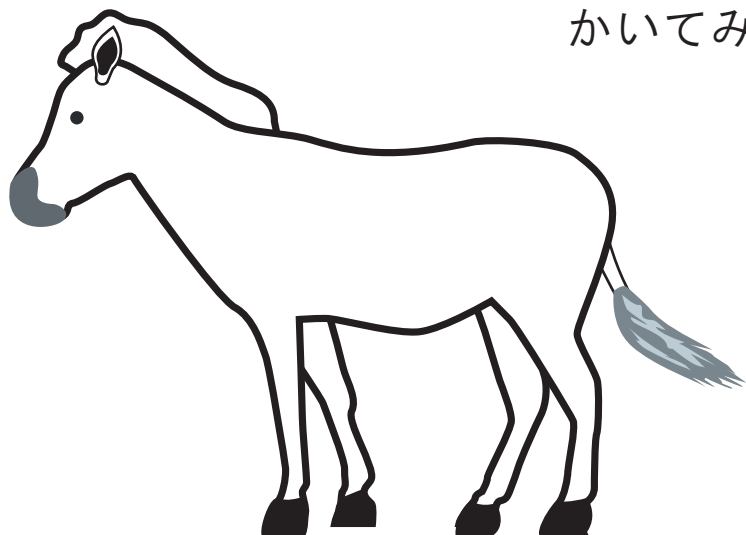
名前 \_\_\_\_\_

★の所にクイズになっている動物がいるよ！

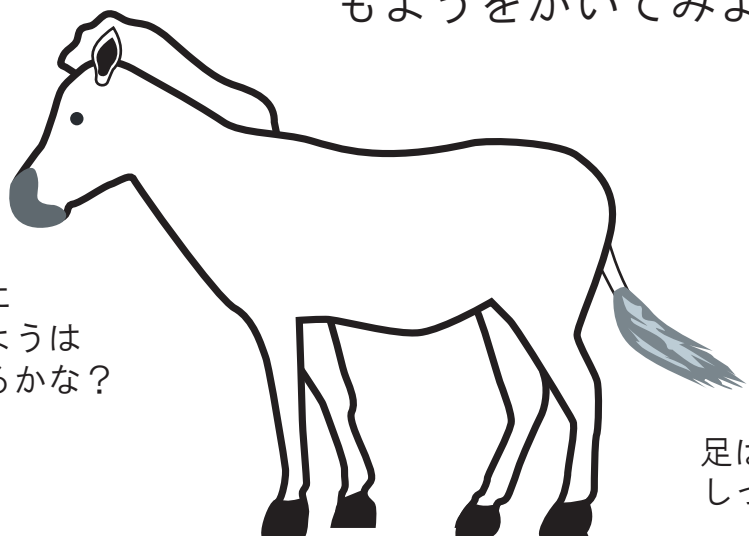


# てんじじょう かんさつ サバンナ展示場で観察してみよう！

てんじじょう  
サバンナ展示場に行く前に  
グラントシマウマのもようを想像して  
そうぞう  
かいてみよう！



じっさい  
実際にグラントシマウマを見て  
もようをかいてみよう！



耳に  
もようは  
あるかな？

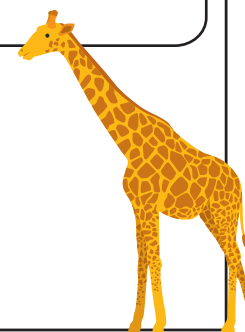
足は？  
しっぽは？

アミメキリンは何をしているかな？

かんさつ  
観察したアミメキリンの名前

- ・ 立っている
- ・ 歩いている
- ・ 走っている
- ・ 食べている
- ・ 水を飲んでいる
- ・ はんすうしている
- ・
- ・

はんすう：一度飲みこんだ食物を口の中にもどし、  
よくかんでからまた飲みこむこと。  
口をモゴモゴ動かしているよ。  
首もよく見てみよう！



ほかにもあれば書いてみよう

アミメキリンとグラントシマウマの  
エサの食べ方をくらべてみよう！

アミメキリン

どうやって食べている？

食べているもの

グラントシマウマ

どうやって食べている？

食べているもの