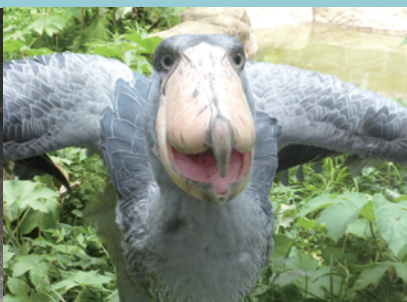




高知県立のいち動物公園

教育プログラムのご案内

～ 2026 ～



のいち動物公園では、小・中・高校生が楽しく学べる教育プログラムをご用意しています。



レクチャー

DVD
レクチャー

体験

実施日時

レクチャー・体験	火～金曜日	11:00～・11:30～ 13:15～・13:45～
DVDレクチャー	火～金曜日	10:00～12:00 13:15～16:00
キリン舎見学	火～金曜日	11:30～・13:30～
モルモット団体教室 「もっと！知りたい モルモット」	火～金曜日 ※夏季休止期間あり	11:00～・11:15～ 11:30～・11:45～

※事前にお電話にてご予約ください。先着順となりますのでお早めにお申し込みください。

モルモット団体教室：毎月15日までに翌月以降のお申し込みが可能です。

※例）1月15日までに申し込みいただきますと、2月以降の実施
1月15日を過ぎますと、3月以降の実施となります

※7月14日～9月18日の夏季期間中は、モルモットの体調管理のため
お休みさせていただきます。

各種レクチャー：ご来園の1ヶ月前まで

DVDレクチャー：ご来園の10日前まで

※モルモット団体教室や各レクチャーは、いずれかお1つのみでお申し込みください。

※月に最大15件までの受け入れとさせていただきます。

※受入状況等はお電話にてご確認ください。

貸出

事前にお電話にてお申し込みください。

貸出期間は、原則として1ヶ月以内（輸送期間を含む）とします。

クイズラリーはメールまたはFAXで貸出いたしますので、印刷は各学校様でお願いいたします。DVD、教材は郵送（着払い）での貸出も可能です。

募集

募集期間中に動物公園のホームページで応募要項をご確認のうえ、ご応募ください。

ワーク
シート

動物公園のホームページからダウンロードできます。ご自由にお使いください。
使用後はアンケートにご協力をお願いいたします。

団体利用予約は、教育プログラムのご予約とは別になります。

お手数ですが、当園ホームページの「団体利用予約申込み」からお申し込みください。

高知県内の小・中・高等学校は「利用届」を提出されますと、引率の先生の入園料（470円）が免除されます。利用届はホームページからもダウンロードできます。

トップページ→ご利用案内→「学校関係の皆様へ」をご確認ください。

お申し込み・お問い合わせ

〒781-5233 高知県香南市野市町大谷 738 高知県立のいち動物公園

TEL 0887-56-3509

ホームページ <http://www.noichizoo.or.jp/>

小学校低学年向け

レクチャー



レクチャー実施日時

火～金曜日 11:00～・11:30～

13:15～・13:45～

※各レクチャーは約30分間です。



ビーバーのおはなし

「ビーバーの大工事」(小学2年国語 東京書籍)の主人公、ビーバーについて、生態や体の不思議を学びます。



どうぶつたちの みのまもりかた

「どうやってみをまもるのかな」(小学1年国語 東京書籍)をテーマに、いろいろな動物たちの身の守り方について学びます。



飼育係のおしごと

飼育係の仕事は動物のお世話だけじゃない?のいち動物公園の飼育係のいろいろな仕事について紹介します。



動物の体のしくみ

標本を観察したり、人と比較することで動物の体のしくみを楽しみながら学びます。
対象：小学3年～

DVD レクチャー



DVD レクチャー実施日時

火～金曜日 10:00～12:00

13:15～16:00

DVD は貸し出しもできます。



飼育係の一日 ～アミメキリン編～

アミメキリンの飼育係の仕事を紹介した動画です。

上映時間：18分



飼育係の一日 ～チンパンジー編～

チンパンジーの飼育係の仕事を紹介した動画です。

上映時間：20分



だいすき！ビーバー

ビーバーについて楽しく学べる動画です。

上映時間：11分



鳥のくちばし

鳥のくちばしのひみつについて、わかりやすく解説した動画です。

上映時間：8分

DVD
レクチャー

体験



ようこそ！ のいち動物公園へ

のいち動物公園の紹介動画です。
上映時間：10分



キリン舎見学

キリンの獣舎はどんなところ？動物公園
ならではの工夫がいっぱいの獣舎を見学
してみよう。

実施時間 11:30～・13:30～



モルモット団体教室 もっと！知りたいモルモット

モルモットの生態について学習します。

実施時間 11:00～・11:15～

11:30～・11:45～

※雨天の場合は中止

※以前実施していたプログラム「ふれあい教室」は終了しました。
このため、モルモットの抱っこは行っていません。

※7月14日～9月18日の夏季期間中は、モルモットの体調管理のため
お休みさせていただきます。



さわる動物園

動物の骨やタマゴ、角などに触れて
楽しむことができます。

定員：約30名（1クラスまで）



体験

募集



ボランティアによる ガイドツアー

のいち動物公園ボランティアと一緒に園内をまわりながら動物の解説をします。実施時間、定員についてはご相談ください。



第33回のいち動物公園写生コンテスト園長賞作品

写生コンテスト

のいち動物公園の動物たちの絵のコンテストです。応募方法については、募集期間中に当園HPでご確認ください。

募集期間：9月～10月頃

対象：小学生

ピクニック広場で体を動かそう!!

芝生が広がる「ピクニック広場」。たっぷり自然を感じながら自由に走り回ったり、お弁当などを広げて休憩することができます。また、屋根付きの東屋もご利用いただけます。



雨天時の
お食事場所について

雨天時は、ピクニック広場やこども動物園の屋根付きの東屋をご利用ください。なお屋内施設内での飲食はできません。どうぞご了承ください。

ご利用される皆さままで譲り合ってください。



ピクニック広場 東屋



こども動物園 東屋



「ちびっこ噴水」

直径13メートルの円形広場の噴き出す水で水遊びが楽しめます。

(小学生以下のお子様対象)

【運転期間】6月～10月

※詳細はHPをご確認ください。

【運転時間】11:00～16:15

※運転15分・休止10分を繰り返します。

貸出



貸出期間

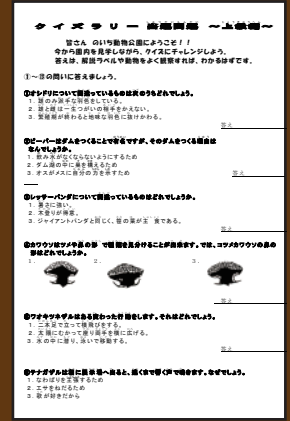
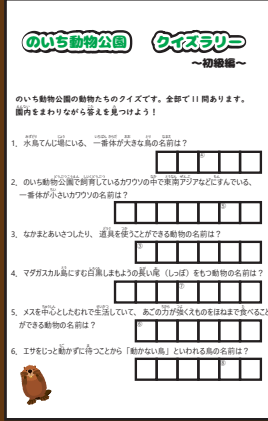
原則として1ヶ月以内(輸送期間を含む)
お電話でお申し込みください



のいち de どうぶつ体操♪



飼育スタッフが考えた動物の動きが学べる
オリジナル体操です。
音源と体操動画、教材のセットです。



動物クイズラリー



園内を観覧しながらクイズに挑戦することで
楽しく学習することができます。
クイズは幼児用・初級・上級があります。



頭骨スタンダードセット ウサギとタヌキ

哺乳類のタヌキとウサギの頭骨です。
2種の違いを比較することができます。
対象：小学3年～



だいききビーバーセット

ビーバーが実際にかじった木と門歯、実物
大のビーバー(印刷物)、DVD「だいきき!
ビーバー」のセットです。学校での授業の
教材としてご利用いただけます。

ワークシート



ワークシートはHPからダウンロードできます。ご自由にお使いください。

いろんなしっぽ

しっぽの品種をえんぴつでなぞってね。

1 アメリカビーバーのしっぽをかこう！



どんなやくわりしてるかな？
・泳ぐときのかじ取り ・尻をおどす

3 グラントシマウマのしっぽをかこう！



どんなやくわりしてるかな？
・尻をこする ・尻を揺る

2 ワオキツネザルのしっぽをかこう！



どんなやくわりしてるかな？
・からだのバランスをとる ・跳んで移動するときの目印

4 ニホンリスのしっぽをかこう！



どんなやくわりしてるかな？
・からだのバランスをとる ・尻や腹をしのご

しっぽのやくわり

しっぽを観察しながら役割について考えることができるワークシートです。

カワウソをかんさつしてみよう！

それぞれのカワウソの名前を書いてみよう！



カワウソ カワウソ カワウソ

カワウソは何をしているかな？

かんさつしたカワウソ

- ・ねている
- ・ボールで泳いでいる
- ・1頭で遊んでいる
- ・じゃれあって遊んでいる
- ・エサを食べている
- ・寝ている
- ・毛づくろいをしている

ほかにも気づいたことを書いてみよう！

正しい組み合わせになるように線をつないでみよう！
かいせつラベルもよく見てみてね。

3 しゅるいの中で体が1番小さい

前足にはツメがない

ニホンカワウソに1番いいしゅるい

カワウソとアメリカビーバーのちがい
アメリカビーバーはネズミのなかまで木の皮や葉を食べます。カワウソはイタチのなかまで_____を食べます。

カワウソをかんさつしてみよう！

カワウソを観察することで興味をもってもらうことができるワークシートです。

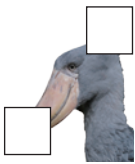
ハシビロコウをかんさつしてみよう！

のいち動物公園のハシビロコウの名前は？



名前 _____ (オス) 名前 _____ (メス)

ハシビロコウの顔をよく見てかいてみよう！



ハシビロコウは何をしているかな？

かんさつできたものに○をつけてみよう！

とぶ	つばさを広げる	クラッタリング (からがたがたからた)
たべる	じっとしている	すわる
あるく	草をはこぶ	水をのむ

「動かない鳥」といわれているけど思ったより動いているね。

★ハシビロコウクイズ★

ハシビロコウはどうして水面を見ながらじっとしているのでしょうか？

1. ときにつからないようにかくれている

2. エサをねらっている

3. おなかはずいて動けない

こたえ _____

チンパンジーをかんさつしよう！

1 チンパンジーはどれ？ かつこに○をいれてね！



() () ()

2 歩くときの手はどっち？ かつこに○をいれてね！



() ()

3 足のかたちをかいてみよう！

4 どんなたべものをたべるかな？ かつこに○をいれてね！

肉 植物 () ()

5 どんなところにすんでいるのかな？ かつこに○をいれてね！

海 さばく 森 () () ()

ハシビロコウをかんさつしてみよう！

ハシビロコウを楽しみながら観察することで興味をもってもらうことができるワークシートです。

チンパンジーを観察しよう！

チンパンジーを観察することで興味をもってもらうことができるワークシートです。

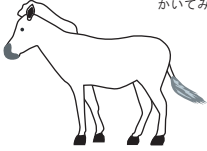
対象：小学3年～



ワークシート

動画

サバンナ展示場に行く前に
グラントシマウマのもようを想像して
かいてみよう！



アメリキリンは何をしているかな？
観察したアメリキリンの名前

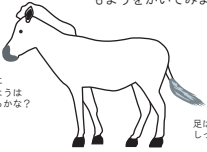
- 立っている
- 歩いている
- 走っている
- 食べている
- 水を飲んでいる
- はんすうしている

はんすう：一度飲みこんだ食物を口の中にもどし、よくかんでからまた飲みこむこと。
口を空にする動作をしているよ。
鼻もよく見てみよう！



ほかにもあれば書いてみよう

実際にグラントシマウマを見て
もようをかいてみよう！



耳に
もようは
あるかな？

足は？
しっぽは？

アメリキリンとグラントシマウマの
エサの食べ方をくらべてみよう！

アメリキリン

どうやって食べている？

食べているもの

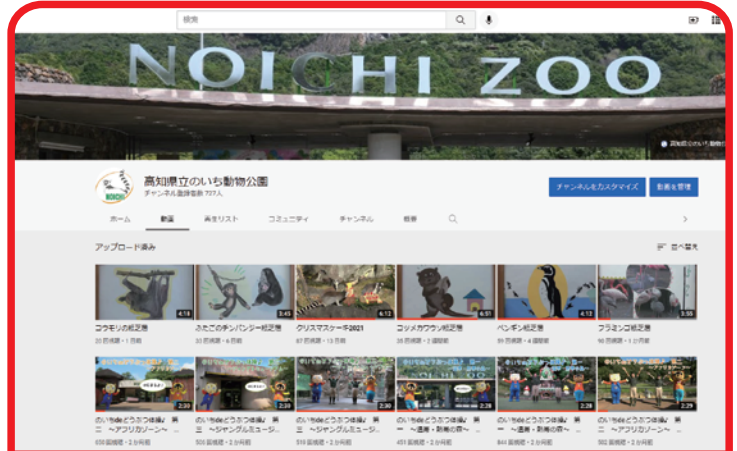
グラントシマウマ

どうやって食べている？

食べているもの

サバンナ展示場で 観察してみよう！

シマウマの模様を描けるかな？
楽しみながら動物を観察できるワーク
シートです。
対象：小学3年～



のいち動物公園 YouTube チャンネル

動物たちの日常やオリジナルの
紙芝居などいろいろな動画を
公開しています。



「のいち de どうぶつ体操♪」 やってみませんか？

のいち動物公園のスタッフが制作したオリジナルの体操です。第一から第三まであります。
9種類の動物の特徴的な動きを取り入れており、体を動かしながら楽しく学ぶことができます。
動画をのいち動物公園 YouTube チャンネルで公開しています。



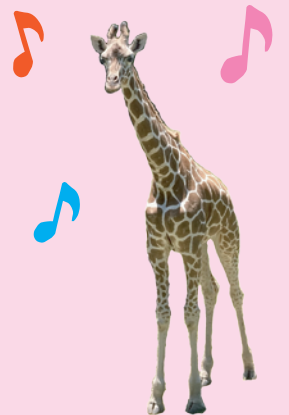
りょうてをひろげて 日光浴～♪



ハシ ハシ ハシビロコウ♪



せのびで まわりを みはります♪



YouTube で動画を
公開中！

小学校高学年・中学生・高校生向け

レクチャー

DVD
レクチャー



レクチャー実施日時

火～金曜日 11:00～・11:30～

13:15～・13:45～

※各レクチャーは約30分間です。



獣医師の仕事

動物の診療や傷病鳥獣の保護など、動物公園の獣医師の仕事について紹介します。



動物園における種の保存

動物園の役割は動物を展示するだけではありません。種の保存の重要性、必要性について、動物園の立場からお伝えします。



野生動物と人の共生

野生動物の保護活動や環境問題について一緒に考えてみましょう。



サシバの繁殖をとおして考える 里山の生物多様性

希少種であるサシバをとおして、生物多様性の大切さについて考える動画です。

上映時間：10分



貸出

ワークシート

募集

その他



哺乳類と鳥類の骨セット

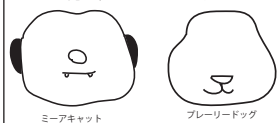
哺乳類（タヌキ）と鳥類（ホロホロチョウ）の骨のセットです。哺乳類と鳥類の違いを観察できます。

動物の似ているところちがうところ

1 ネズミやリスのなかまではないのはどれかな？



2 ミーアキヤットとプレーリードッグをよく見て、目をかきこもう！



3 行動観察をしてみよう！
ミーアキヤットとプレーリードッグは何をしているかな？

ミーアキヤット
立っている・座っている・穴をほっている
その他（ ）

プレーリードッグ
立っている・横になっている・エサをたべている
その他（ ）

4 ミーアキヤットとプレーリードッグの似ているところ、ちがうところをさがしてみよう！

似ているところ
()

ちがうところ
()



動物の似ているところちがうところ

動物の似ているところと違うところに注目したワークシートです。

対象：小学4～6年



第34回のいち動物公園写真コンテスト金賞作品

写真コンテスト

のいち動物公園で撮影した写真のコンテストです。どなたでもご応募いただけます。応募方法については、募集期間中に当園HPでご確認ください。

募集期間：10月～12月頃



教育用画像集

のいち動物公園オリジナルの「頭骨標本」の画像集です。当園HPよりダウンロードいただき、教育現場での副教材として、ご活用ください。

※著作権は（公財）高知県のいち動物公園協会に帰属します。
※学校等教育機関における教育目的のための非営利での利用に限り、複製や二次的利用を行うことができます。



その他



職場体験

動物公園の仕事を体験できます。
 ※学校教育としての職場体験、企業研修等に
 限ります。1ヶ月前までに予約が必要です
 ので詳細はお問い合わせください。
 対象：中学生・高校生
 定員：1校あたり最大3名



出前授業

飼育係や獣医師が学校へ出向いて、授業を
 行います。内容をご相談ください。
 1ヶ月前までに予約が必要です。詳細は
 お問い合わせください。
 対象：小学生・中学生・高校生

どうぶつ科学館で楽しく学ぼう!!

「どうぶつ科学館」では、さまざまなメディアを使って自然科学や動物に
 関することを分かりやすく学べます。1階「情報ゾーン」では、企画展を
 随時開催しており、2階「体験ゾーン」では体を使って楽しく学べます。

屋内展示施設のため
雨天でも楽しめます♪

1階



「動物シアター」
 野生動物の生態、高知県の自然の紹介
 などを上映。
 【土日祝】計7回
 ・11:35～
 ・12:35～14:35 (30分ごと)
 ・15:35～
 平日は、原則お休みですが、雨天の場合はご相談
 ください。
 (団体でご来園の場合に限らせていただきます。)
 その場合の上映時間は、11:35・12:35・13:35・
 14:35となります。
 ※場所の予約等はできませんので、予めご了承ください。

渡りをするチョウ
 「アサギマダラ」や
 高知県の野生動物
 などを紹介。



2階



チンパンジーなど動物の身体能力
 を体験できる「体験コーナー」



動物の絵本や本がある「図書コーナー」

Noichi Zoological Park of Kochi Prefecture